



# PAUSENREGELN FÜR DIE GRUNDSCHULE SCHOPFLOCH



Wir freuen uns auf eine erholsame Pause, deshalb beachten wir die Pausenregeln.



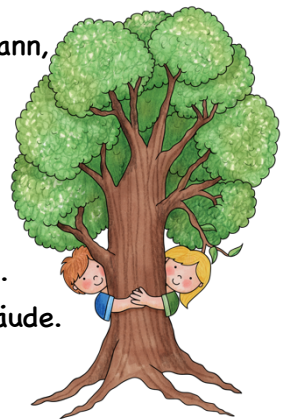
## 1) Mein Verhalten gegenüber meinen Mitschülern

- Ich verhalte mich friedlich, rücksichtsvoll und hilfsbereit.
- Ich achte das Eigentum des anderen.
- Ich achte darauf, dass jeder die Chance bekommt mitspielen zu dürfen.
- Konflikte klären wir, indem wir miteinander eine Lösung suchen.
- Wenn sich ein Kind verletzt hat, helfe ich ihm und informiere die Pausenaufsicht.



## 2) Mein Verhalten während der Pause

- Ich gehe zügig auf den Pausenhof.
- Auf dem Pausenhof
  - spiele ich so, dass jeder ungestört seine Pause genießen kann,
  - achte ich auf Sauberkeit,
  - lasse ich Pflanzen unberührt.
- Auf die Toilette gehe ich zu Beginn und am Ende der Pause.
- Während der Pause bleibe ich draußen.
- Die Racer und Spielzeuge benutze ich nur in der ersten Pause.
- Ich trage den Racer nach außen und fahre nicht im Schulgebäude.
- Während der Innenpause bleibe ich im Klassenzimmer.



## 3) Es ist grundsätzlich verboten

- mit Schneebällen zu werfen!
- mit Steinen und anderen Gegenständen zu werfen oder mit ihnen Fußball zu spielen!
- Mauern, Zäune, Geländer und Bäume zu be- und zu übersteigen!
- in und durch die Hecken zu gehen!
- den Schulgarten zu betreten und den Pausenhof in Richtung Straße zu verlassen!

